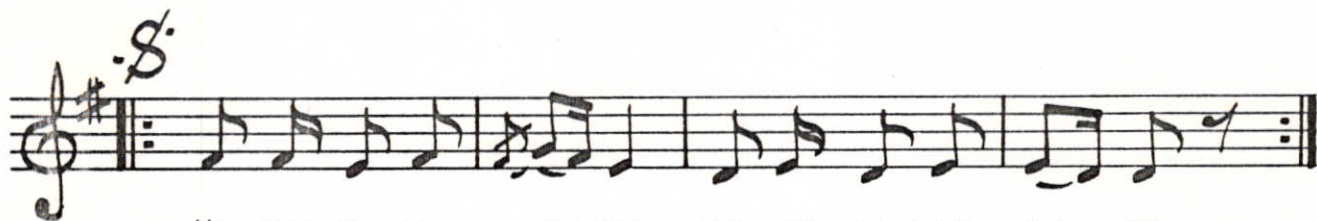




Из-лег-ло ми глув-че со глув-чен-ца ма — ли



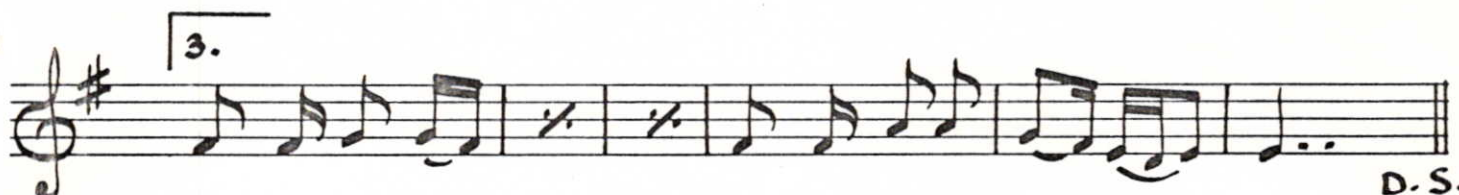
Из-лег-ла ми ма-ца со ма-чен-ца ма — ли

Из-е — ла ми глув-ца со глув-чен-ца ма — ли

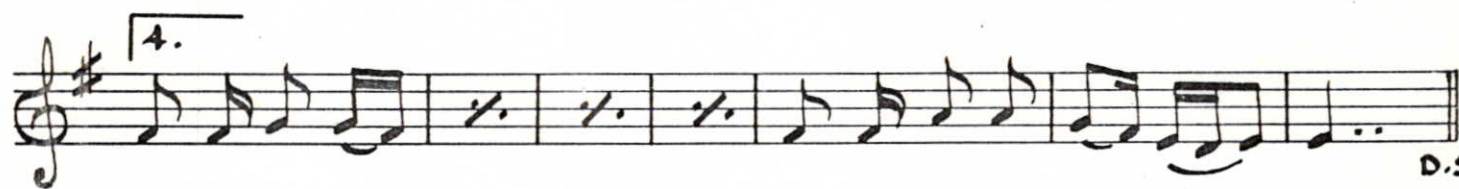


Мач-ка глув-че глув-че ма-ца глув-че по-ле — то — ва — та

Ну — ча ма — цу мач — ка глув-че глув-че по-ле — то — ва — та.



Гу — са ну — чу ... .. глув-че по-ле — то — ва — та.



Лил-ја гу-су ... .. глув-че по-ле — то — ва — та.



Гу — ца лил — ју ... .. глув-че по-ле — то — ва — та.