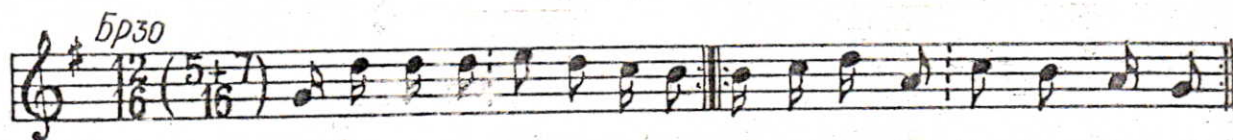


## САЛ СИ ОДАМ



(САЛ СИ О - ДАМ, САЛ СИ ПИ - ТАМ: „ДЕ - КА СЕ - ДИ ГРОЗ - ДА МО - МА,  
ГРОЗ - ДА МО - МА БИ - ТОЛ - ЧАН - КА.“

Сал си одам, сал си питам: (2 п.)  
— Дека седи Грозда мома,  
Грозда мома битолчанка.

— Она седи ошт' по горе,  
Ошт' по горе горн' маало,  
Нејна порта бележита,  
До портата бела чешма.

До чешмата дафин дрво, (2 п.)  
На дрвото славеј пиле,  
Славеј пиле славно пее:

„Што се сака не се зима,  
што се неке ќе се земе!“ (2 п.)